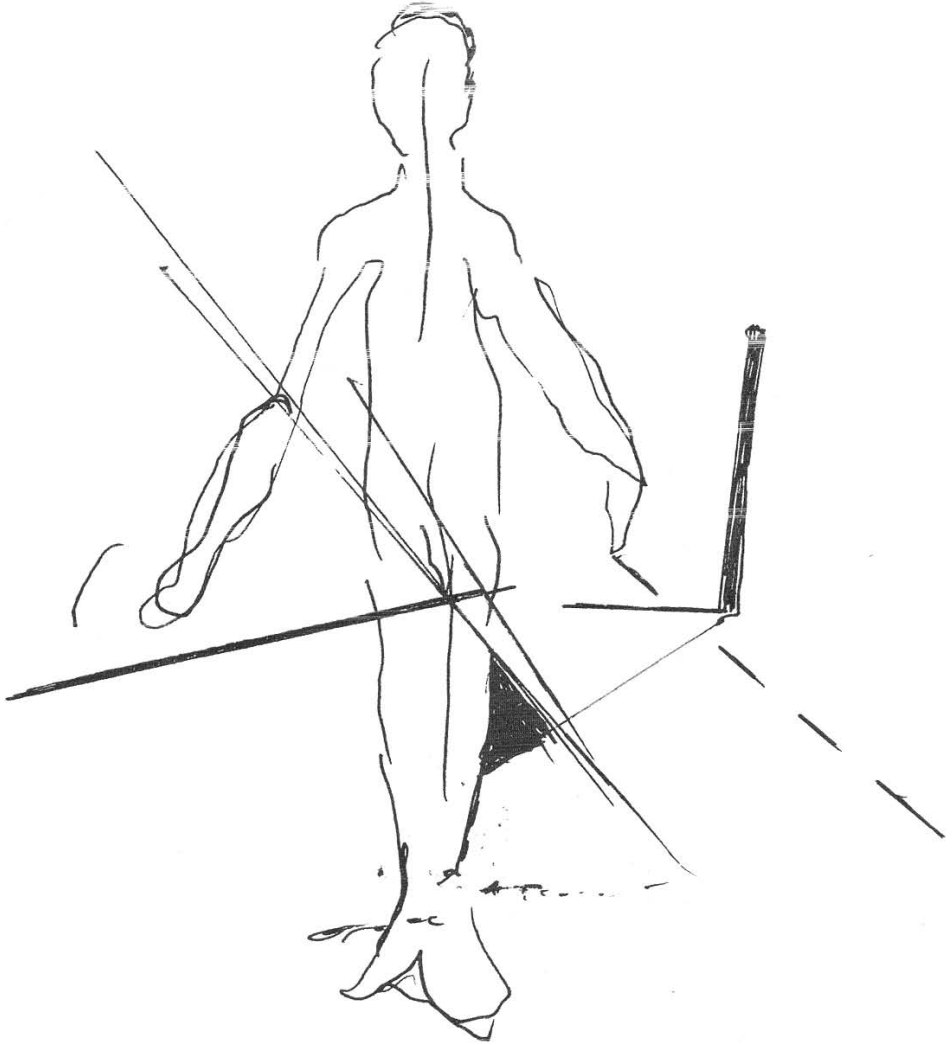
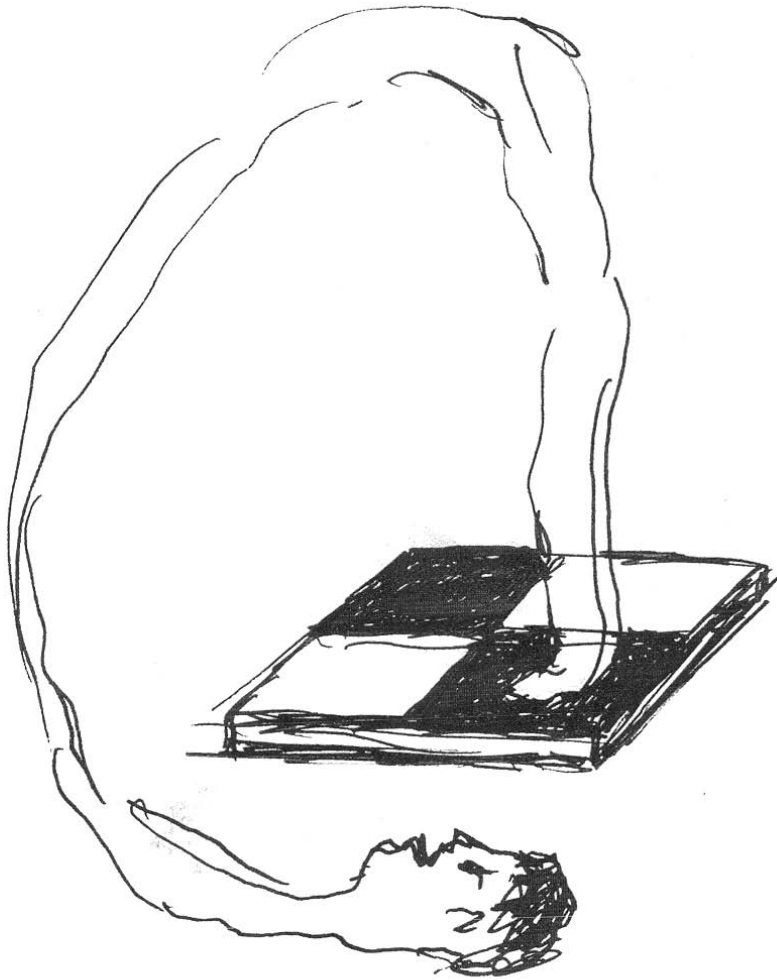


Günter Brus  
Weltanschauung  
2007



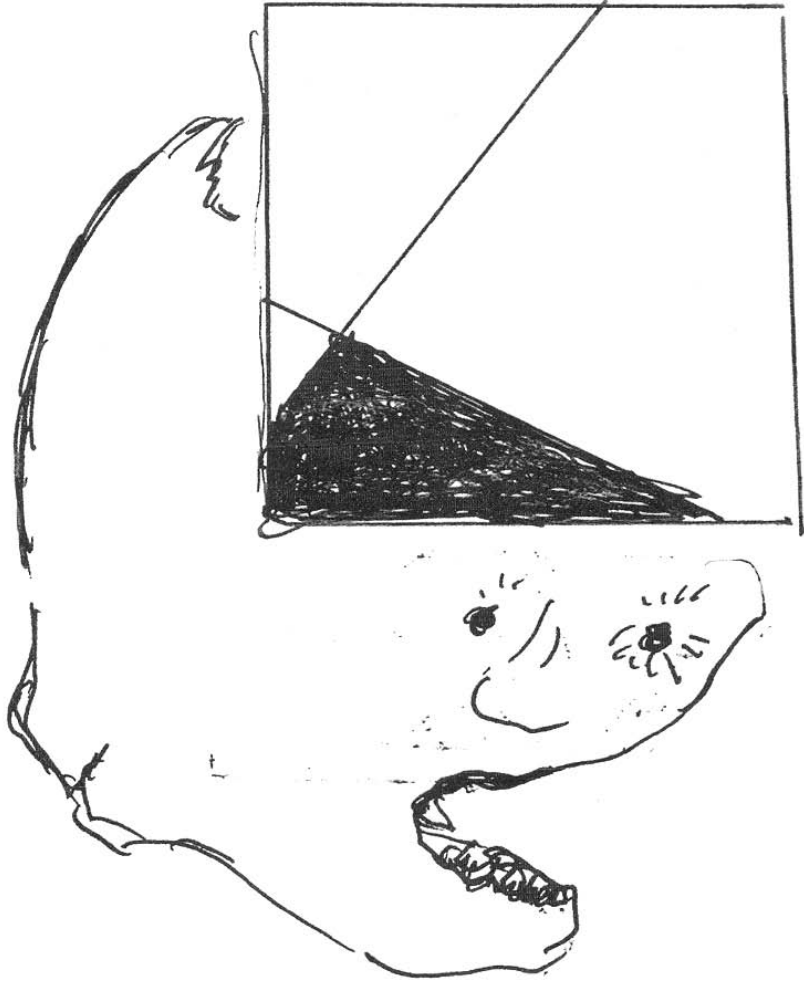
DAS CHAOS IST EINMALIG  
ZWEIMALIG IST DER SYMMETRISCHE  
MENSCH.

Juniter Jun.: WELTANSEHAUUNG,  
2007



PEDANTEN ÜBERPRÜFEN DAS  
SCHACHFELD AUCH VON UNTEN, OB  
SIE MATTGESETZT WURDEN.





CHAOTEN VERSUCHEN DAS  
SCHLACHTFELD WELT IN  
UNORDNUNG ZU BRINGEN,